

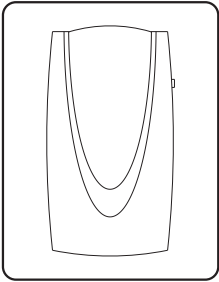
È molto importante installare e utilizzare questo prodotto attenendosi alle seguenti istruzioni. Il mancato rispetto di queste precauzioni potrebbe invalidare la garanzia.

Accessori

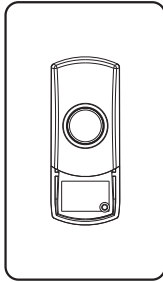
La confezione comprende:

- 1 x ricevitore
- 1 x batteria 3V CR2032 per il trasmettitore
- 1 x manuale d'uso
- 1 x trasmettitore
- 1 x adesivo bi-adesivo

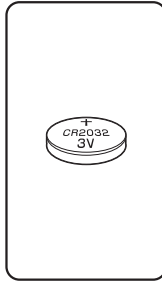
Immagini degli accessori



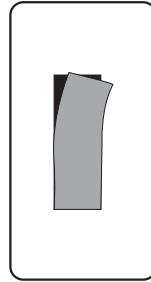
Ricevitore



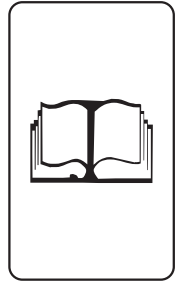
Trasmettitore



Batteria CR2032

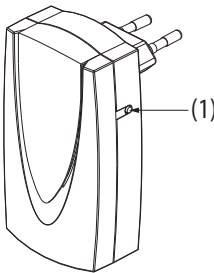


Bi-adesivo

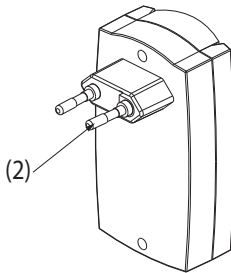


Manuale d'istruzioni

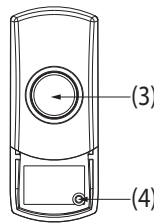
Illustrazione parti



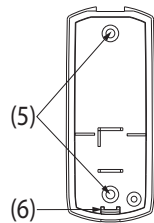
Ricevitore fronte



Ricevitore retro



Trasmettitore fronte



Trasmettitore retro

- (1) Selettore melodia
(4) Tappo in gel di silice e vite

- (2) Spina
(5) Fori per viti

- (3) Pulsante
(6) Interfaccia

Accortezze prima dell'installazione

1. Prima dell'installazione e dell'utilizzo, vi servirà un trapano, un cacciavite con testa a croce, un cacciavite testa piatta, viti di fissaggio e tasselli. Tutti i precedenti oggetti non vengono forniti con questo kit.
2. Evitare di posizionare il trasmettitore su superfici metalliche.
3. Evitare di posizionare sopra fonti di calore (es. termosifoni) o in aree umide come cucina o bagno.

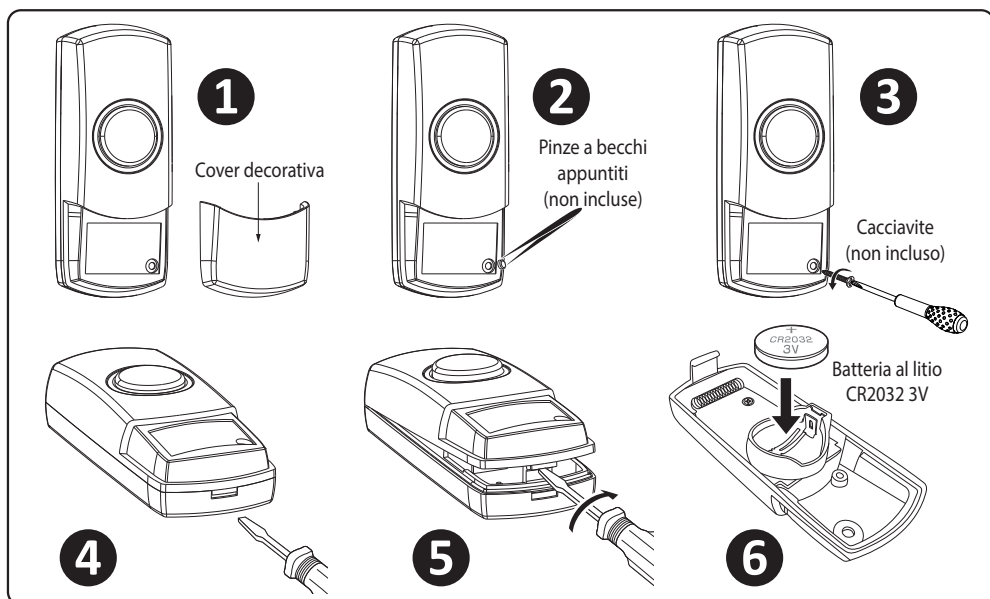
Come utilizzare il kit?

Premendo il pulsante sul trasmettitore verrà inviato un segnale wireless al ricevitore. Il ricevitore si attiverà emettendo un suono. Il raggio d'azione è di 300 m (all'aria aperta) e il ricevitore può essere utilizzato ovunque nell'abitazione (solo per uso interno). Tuttavia il raggio di trasmissione verrà ridotto se il segnale viene trasmesso attraverso una serie di pareti o soffitti, anche i telai delle porte in metallo o in UPVC possono ridurre il raggio d'azione.

Installazione batteria

Trasmettitore

1. Rimuovere il coperchio decorativo.
2. Estrarre il tappo in gel di silicone con una pinzetta a becchi sottili o un ago.
3. Togliere la vite con un cacciavite
4. Inserire un cacciavite a testa piatta nella fessura nella parte inferiore del trasmettitore e ruotare per aprire la cover frontale
5. Installare una batteria 3V CR2032 prestando attenzione alla polarità (+ verso l'alto)
6. Richiudere la cover frontale
7. Avvitare la vite e posizionare il tappo in gel di silicone nel foro
8. Riposizionare il coperchio decorativo



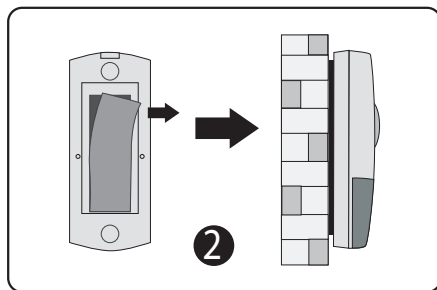
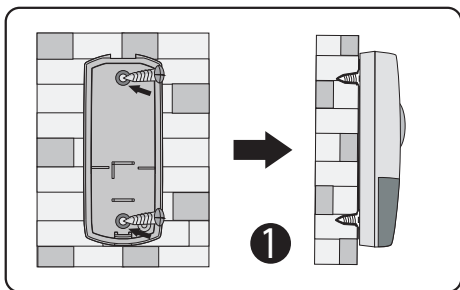
Montaggio a parete

Per l'installazione sono necessari un trapano e un cacciavite a croce.

IMPORTANTE: prima di praticare un foro nel muro, assicurarsi che non vi siano cavi o tubi che potrebbero essere danneggiati accidentalmente.

Trasmittitore

1. Aprire il trasmettitore con un cacciavite e separare la parte anteriore da quella posteriore, come detto prima. Bucare i due fori di standby posti sulla cover posteriore con due viti. Regolare le viti sulla parete ad un'altezza adeguata. Il montaggio su superfici in UPVC o metalliche ridurrà il raggio di trasmissione (immagine 1).
2. In alternativa si può attaccare il trasmettitore con il nastro biadesivo (immagine 2).



Ricevitore

Si prega di inserire la spina in una presa di corrente (AC100~240V 50~60Hz).

Scegliere una posizione lontana da fonti di calore o da superfici mobili (come una porta).

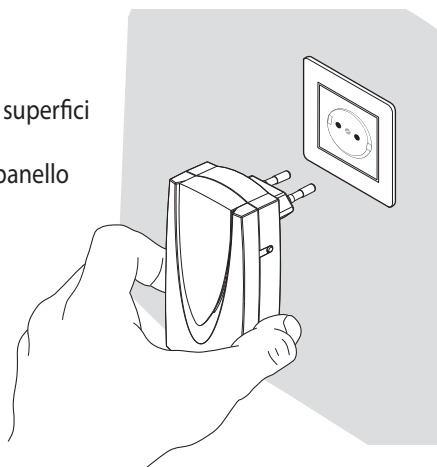
Per posizioni non fisse, scegliere un luogo dove il campanello sia facile da vedere e da sentire.

Istruzioni

Selezione melodia

E' presente un pulsante per la selezione della melodia, posto sulla parte superiore destra del ricevitore.

Premere il pulsante per modificare la melodia.



Importante

1. Il ricevitore è progettato solo per uso interno.
2. Non montare il trasmettitore su superfici metalliche o telai in UPVC, poiché verrà ridotto il raggio d'azione.
3. Non esporre nessuna unità alla pioggia diretta e non immergere in acqua.
4. Non installare nessuna unità vicino a fonti di calore e non esporle a temperature elevate.
5. Se non utilizzato per un lungo periodo rimuovere le batterie dagli scomparti per prevenire danni.
6. Smaltire le batterie usate secondo le normative vigenti.

Suggerimenti per l'utente

Se il ricevitore non suona, controllare quanto segue:

1. Batterie scariche nel trasmettitore o nel ricevitore: sostituire le batterie.
2. Polarità errata delle batterie nel trasmettitore o nel ricevitore: reinserire le batterie.
3. Le unità sono fuori portata: azionare il ricevitore entro il raggio operativo.

Specifiche

A. Trasmettitore

Alimentazione: 1 batteria da 3V CR2032 (inclusa)

B. Ricevitore

Alimentazione: tensione AC 100~240V 50~60Hz.

Temperatura operativa: -20°C a +50°C

Raggio operativo: 300 metri in spazi aperti

(1000 piedi circa in spazio aperto e condizioni adeguate)

Toni selezionabili: 36 melodie disponibili in totale.

Tipo di codice digitale: autoapprendimento.

Cos'è il codice di auto-apprendimento?

Il trasmettitore invia il segnale wireless al ricevitore. Il ricevitore registra automaticamente e memorizza il segnale come codice d'operazione. Così il trasmettitore può funzionare con il ricevitore attraverso questo codice.

Impostazione del codice di auto-apprendimento

Il kit campanello è dotato della capacità di autoapprendimento del codice di funzionamento.

1. Operazioni per 1 trasmettitore e 1 ricevitore

- Inserire una batteria nel trasmettitore e collegare la spina del ricevitore a una presa AC 100~240V 50~60Hz, quest'ultimo emetterà un suono per indicare che è attivo. Tenere premuto il pulsante della melodia sul ricevitore per 3 secondi fino al BEEP, il campanello entrerà in abbinamento. Premere il pulsante sul trasmettitore entro 15 secondi per avviare l'abbinamento. Se non ci fosse corrispondenza entro 15 secondi, il ricevitore emetterà un "BEEP BEEP" e uscirà dallo stato di abbinamento. Se si vuole abbinare il codice dopo 15 secondi ripetere le istruzioni precedenti.
- Se si vuole disconnettere il ricevitore dal trasmettitore, si prega di premere e tenere premuto il pulsante melodia per circa 10 secondi. Quindi il ricevitore emetterà 5 BEEP per indicare che la trasmissione tra ricevitore e trasmettitore è stata interrotta. Sono stati disconnessi correttamente.

2. Interferenza con un altro campanello in funzione nelle vicinanze (ad esempio il ricevitore suona senza motivo):

- Si prega di premere e tenere premuto il pulsante melodia per circa 10 secondi. A questo punto il ricevitore emetterà 5 BEEP per indicare che i codici salvati in esso sono stati rimossi. Il ricevitore non suonerà nuovamente a causa di interferenze. Tuttavia è necessario abbinare nuovamente i codici tra trasmettitore e ricevitore come illustrato al punto 1.

3. Funzionamento per il 2° trasmettitore e il ricevitore (incluso solo 1 trasmettitore):

- Inserire le batterie nei trasmettitori e il ricevitore sarà pronto per registrare i nuovi codici.
- Premere il pulsante melodia sul ricevitore per 3 secondi per abilitarlo alla ricezione del segnale inviato dal secondo trasmettitore. Premere il pulsante sul trasmettitore, il ricevitore suonerà per indicare che un nuovo codice operazione è stato registrato e memorizzato. A questo punto il secondo trasmettitore funzionerà correttamente con il ricevitore.


Note:

- Se il ricevitore suona senza motivo durante il settaggio del codice digitale, ciò indica una possibile interferenza con un altro campanello simile nelle vicinanze, ripristinare il codice di autoapprendimento come da punto 2 sopra.
- 1 ricevitore può funzionare contemporaneamente con massimo 2 trasmettitori. Se dovesse mancare il trasmettitore, l'utente può solo acquistare un trasmettitore dello stesso produttore e configurare l'autoapprendimento del codice come da istruzioni precedenti.

AVVERTENZE:

- Non ingerire la batteria, pericolo di ustioni chimiche. Il telecomando in dotazione contiene una batteria a bottone. Se la batteria a bottone viene ingerita può causare gravi ustioni interne in sole 2 ore e può portare alla morte.
- Tenere le batterie nuove e usate lontano dai bambini
- Se il vano batterie non si chiude in modo sicuro, smettere di utilizzare il prodotto e tenerlo fuori dalla portata dei bambini
- Se si pensa che le batterie siano state ingerite o collocate in qualsiasi parte del corpo contattare immediatamente il medico
- Utilizzare l'apparecchio in condizioni climatiche moderate. Porre attenzione all'aspetto ambientale per lo smaltimento delle batterie.

ATTENZIONE Pericolo di esplosione se le batterie vengono sostituite in modo errato. Sostituire solo con la stessa tipologia o equivalente.

- Non utilizzare questo apparecchio vicino all'acqua. L'apparecchio non deve essere utilizzato nelle vicinanze di acqua o umidità, (es. in uno scantinato umido o vicino a una piscina, e similari).
- **AVVERTENZA:** L'apparecchio non deve essere esposto a gocciolamenti o schizzi e nessun oggetto riempito di liquido, come i vasi, deve essere posto sul prodotto.
- **AVVERTENZA:** La batteria non deve essere esposta a calore eccessivo come luce solare, fuoco o simili.
- **AVVERTENZA:** La spina di rete viene utilizzata come dispositivo di scollegamento.
-  Questa apparecchiatura è di Classe II oppure è dotata di doppio isolamento elettrico. È stata progettata in modo da non richiedere una connessione di sicurezza con la messa terra.

IMPORTANTE: SI PREGA DI CONSERVARE QUESTE ISTRUZIONI PER UN UTILIZZO FUTURO DURANTE LA SOSTITUZIONE DELLE BATTERIE.

CONFORMITÀ PRODOTTO

Il produttore Melchioni Ready S.r.l. dichiara che il prodotto Campanello per porta con autoapprendimento del codice, Mod. QH-925 (Cod. 141400057) è conforme alla Direttiva 2014/35/UE del Parlamento Europeo e del Consiglio, del 26 febbraio 2014, concernente l'armonizzazione delle legislazioni degli Stati membri relative alla messa a disposizione sul mercato del materiale elettrico destinato a essere adoperato entro taluni limiti di tensione.

DICHIARAZIONE DI CONFORMITÀ UE SINTETICA

Il produttore Melchioni Ready S.r.l. dichiara che il tipo di apparecchiatura radio Campanello per porta con autoapprendimento del codice, Mod. QH-925 (Cod. 141400057) è conforme alla Direttiva 2014/53/UE. Il testo completo della dichiarazione di conformità UE è disponibile al seguente indirizzo Internet: <http://www.melchioni.it>.

Il produttore Melchioni Ready S.r.l. dichiara che il prodotto Campanello per porta con autoapprendimento del codice, Mod. QH-925 (Cod. 141400057) è conforme alla Direttiva 2011/65/UE del Parlamento Europeo e del Consiglio, del 8 giugno 2011 e successiva Direttiva Delegata 2015/863 della Commissione, sulla restrizione dell'uso di determinate sostanze pericolose nelle apparecchiature elettriche ed elettroniche.

Ai sensi della Direttiva 2012/19/UE del Parlamento Europeo e del Consiglio, del 4 luglio 2012, sui rifiuti di apparecchiature elettriche ed elettroniche (RAEE), la presenza del simbolo del bidone barrato indica che questo apparecchio non è da considerarsi quale rifiuto urbano: il suo smaltimento



deve pertanto essere effettuato mediante raccolta separata. Lo smaltimento effettuato in maniera non separata può costituire un potenziale danno per l'ambiente e per la salute. Tale prodotto può essere restituito al distributore all'atto dell'acquisto di un nuovo apparecchio. Lo smaltimento improprio dell'apparecchio costituisce condotta fraudolenta ed è soggetto a sanzioni da parte dell'Autorità di Pubblica Sicurezza. Per ulteriori informazioni è possibile rivolgersi all'amministrazione locale competente in materia ambientale.