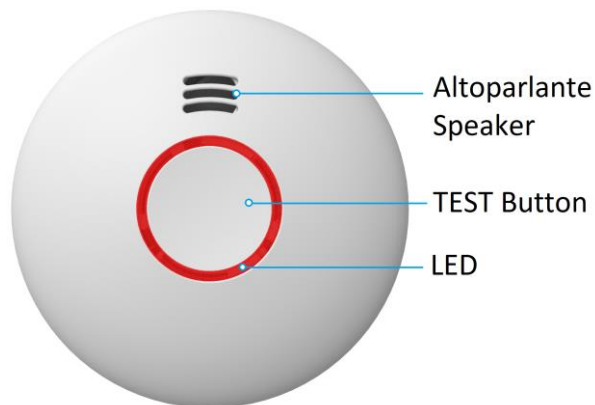


Rilevatore di Fumo e di Calore WIFI 2,4GHz

Cod. 67.6800.76

Grazie per aver acquistato il nostro rilevatore di fumo e calore Wifi. Ti preghiamo di leggere attentamente il manuale d'uso e di conservarlo per eventuali successive consultazioni.



Caratteristiche tecniche:

Alimentazione : 2 * 1.5V Pile Alcaline tipo AA

Assorbimento : <6uA (standby), <1200mA (allarme)

Livello sonoro allarme : >85dB(A) a 3 metri.

Sensibilità Fumo: 0.108-0.141dB/m

Sensibilità Calore / Sensore temperatura: 54-70°C

Modalità avviso su Allarme Fumo:

BI 0.5s - pausa 0.5s – BI 0.5s – pausa 0.5s – BI 0.5s – pausa 1.5s, Con LED Rosso lampeggiante.

Modalità avviso su Allarme Calore:

BI 0.2s - pausa 0.1s, Con LED Rosso lampeggiante

Frequenza Wifi : 2,412 : 2,472GHz

Dimensioni: Diam. 120 * 36mm

Descrizione:

HEY SMOKE è un rilevatore di fumo fotoelettrico, alimentato da due pile alcaline tipo AA. La tecnologia fotoelettrica conferisce maggiore sensibilità al rilevamento di incendi a fuoco lento, con fumo denso, nero, caratterizzato da poco calore e che può bruciare per ore prima di generare fiamme. HEY SMOKE non contiene materiale pericoloso per l'ambiente.

Questo sensore può essere installato in ogni stanza (escluso il bagno) e in ogni altra area della casa che consenta agli occupanti di sentire il suono generato in caso d'allarme. rispondere al suono dell'allarme. Per garantire una protezione minima, si consiglia di installare un sensore nel corridoio, tra la zona giorno e la zona notte.

Posizionare HEY SMOKE il più vicino possibile alle aree abitative e verificare che l'allarme sia udibile quando i locali sono occupati.

Esempi di installazione

Abitazione con solo piano terra:

Installare un rilevatore di fumo sul soffitto all'interno di ogni camera e nel corridoio. Se il corridoio è lungo più di 10 metri, installare un rilevatore di fumo ad ogni estremità. Se è presente un seminterrato: installare un rilevatore di fumo sul soffitto del seminterrato nella parte più bassa della tromba delle scale.

Abitazione a più piani: Installare un rilevatore di fumo sul soffitto all'interno di ogni camera e nel corridoio, come indicato in precedenza. Nel vano scale, installare un sensore sul soffitto di ogni piano.

Informazioni importanti sulla sicurezza:

- il pulsante di test verifica la funzionalità del sensore. Non utilizzare altri metodi di prova. Per garantire il corretto funzionamento del Sistema, effettuare il Test ogni settimana.
- In caso d'allarme, aprire le finestre o ventilare l'aria intorno all'allarme fumo per silenziarlo. Non rimuovere le batterie per non eliminare la protezione data dal sensore.
- L'installazione deve essere eseguita in osservanza alle normative locali.
- HEY SMOKE è stato progettato per essere utilizzato all'interno di un'abitazione. Negli edifici multifamiliari, ogni singola unità abitativa dovrebbe avere un allarme antincendio dedicato. Non installare in edifici non residenziali. Questo rilevatore di fumo non sostituisce un sistema d'allarme completo.
- Installare un rilevatore di fumo in ogni stanza e su ogni livello della casa. Il fumo potrebbe non raggiungere il sensore se innescato in una parte remota della casa, su un altro livello, in un camino, sul tetto o sull'altro lato di una porta chiusa, Un sensore di fumo rileverà prontamente un incendio solo nell'area o nella stanza in cui è stato installato.
- L'allarme sonoro è sufficientemente forte per avvisare le persone di un potenziale pericolo. Tuttavia, potrebbero verificarsi alcune circostanze in cui un membro della famiglia potrebbe non udire l'allarme (ad esempio rumore esterno o interno, consumo di droghe o alcol, problemi di udito...). Chiunque udisse il suono d'allarme è tenuto ad agire rapidamente per ridurre il rischio di danni, lesioni o morte che possono derivare da un incendio. Se un membro della famiglia ha problemi di udito, installare speciali allarmi antincendio muniti di luci o dispositivi vibranti per avvisare gli occupanti.
- Questo rilevatore di fumo è progettato per fornire segnalazione di un incendio in via di sviluppo. Tuttavia, molti incendi sono rapidi, esplosivi, intenzionali o causati da negligenza. In queste circostanze, il fumo potrebbe non

generare un allarme del sensore in modo estremamente RAPIDO da garantire una fuga sicura.

- Gli allarmi antincendio presentano comunque dei limiti. Questo rilevatore di fumo non è infallibile; può essere considerato uno strumento valido ma non può costituire una garanzia assoluta per la protezione di vite o proprietà. È necessario verificare settimanalmente il dispositivo l'allarme e sostituire l'unità ogni 10 anni.

Dove NON si deve installare il sensore:

1: Vicino ad apparecchi o aree in cui la normale combustione si verifichi regolarmente (cucine, vicino a forni, scaldabagni). In questi casi, utilizzare un rilevatore di fumo specifico per queste aree.

2: In aree con elevata umidità, come bagni, vicino a lavastoviglie o lavatrici. Installare il sensore ad almeno 3:4m di distanza da queste aree.

3: Vicino a bocchette di ventilazione dei condizionatori d'aria o alle prese d'aria di un impianto di riscaldamento. Installare ad almeno 3m da queste aree. L'aria potrebbe allontanare il fumo dal rivelatore, vanificando la funzione di protezione.

4: Nei locali in cui le temperature possono scendere sotto i 0 ° C o sopra i 40 ° C

5: In aree estremamente polverose, sporche o infestate da insetti, le particelle interferiscono con il funzionamento del sensore fumo.

Alimentazione a Pile:

Utilizza 2 Pile Alcaline tipo AA

Sostituzione delle Pile:

1: ruotare il corpo del sensore in senso antiorario ed estrarne il corpo dalla staffa.

2: estrarre le pile esauste dal vano.

3: inserire le nuove Pile rispettando la corretta polarità.

4: posizionare il corpo del sensore sulla staffa e ruotare in senso orario.

5: premere il pulsante Test per 5 secondi. Il dispositivo emetterà 3 brevi segnali acustici. Se non venisse emesso alcun suono: A- verificare il corretto inserimento delle Pile, B- il sensore è difettoso.

Indicatore LED

1: Quando HEY SMOKE funziona normalmente, il LED rosso lampeggia 1 volta ogni 40 secondi.

2: In caso di batteria scarica, HEY SMOKE emetterà un "cinguettio" e il LED rosso lampeggerà 1 volta ogni 40 secondi.

3: In caso d'anomalia, HEY SMOKE emetterà un "cinguettio" ogni 40 secondi.

4: Quando HEY SMOKE funziona in modalità silenziosa, il LED rosso lampeggia una volta ogni 8 secondi.

Nota: Il "cinguettio" emesso 1 volta ogni 40 secondi, può essere temporaneamente sospeso per 8 ore, premendo il pulsante di Test. In questa condizione, HEY SMOKE può ancora svolgere la funzione di Rilevatore di fumo.

Modalità Allarme Silenzioso

Quando HEY SMOKE genera un allarme, premendo il pulsante Test si mette in pausa il sistema per circa 10 minuti. Il LED rosso lampeggerà una volta ogni 8 secondi, indicando che il sensore fumo sta funzionando in modalità silenziosa.

** In una cucina, le particelle di combustione prodotte durante la cottura, possono generare un allarme, se il sensore è troppo vicino. L'uso della ventola su una cappa aspirante verso l'esterno (tipo non a ricircolo) aiuterà a rimuovere queste particelle dalla cucina. In situazioni simili, la Modalità Allarme Silenzioso potrebbe essere estremamente utile.

La Modalità Allarme Silenzioso cessa automaticamente dopo circa 10 minuti, generando un allarme qualora fossero ancora presenti ancora presenti particelle di combustione

Test del sensore HEY SMOKE:

Testare ogni rilevatore di fumo per accertarsi che funzioni correttamente.

1: non utilizzare una fiamma libera per testare l'allarme.

2: effettuare un Test ogni settimana e al ritorno dalle vacanze.

3: durante il test, mantenere la distanza di un braccio dal sensore.

4: premere il pulsante di prova per almeno 5 secondi. HEY SMOKE emetterà 3 brevi segnali acustici e una pausa di 1,5 secondi. Rilasciare il pulsante.

PERICOLO: se HEY SMOKE suona senza aver premuto il pulsante Test, significa che il sensore ha rilevato del fumo, L'ALLARME RICHIEDE LA TUA ATTENZIONE E UN INTERVENTO IMMEDIATO.

Gestione Wireless

Assorbimento in trasmissione: < 450mA

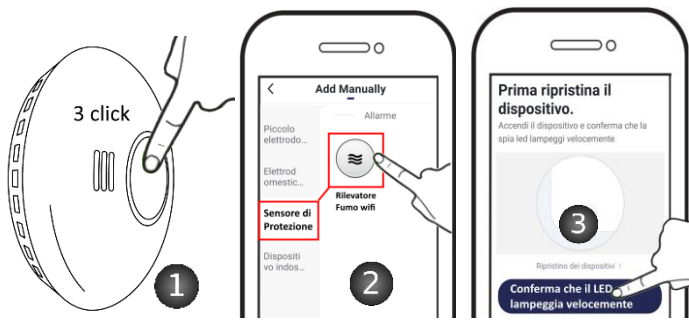
HEY SMOKE supporta la connessione ad un router WIFI a 2,4GHz. In caso di presenza di Fumo, il sensore attiverà l'avvisatore acustico interno ed invierà notifiche all'App Hey Smart sullo smartphone dell'utente.

Connettere lo smartphone al router Wifi, scaricare l'app HEY SMART e registrare un account d'utente, utilizzando il proprio indirizzo email.

1. Porre il sensore HEY SMOKE in modalità apprendimento, premendo il tasto centrale 3 volte in sequenza ravvicinata,. Il cerchio intorno al tasto si accenderà e un LED rosso inizierà a lampeggiare velocemente (2 volte al secondo).

2. Selezionare + e poi **Sensore di protezione > Rilevatore di Fumo WIFI**

3. Se l'indicatore del sensore sta lampeggiando, confermare per proseguire. In caso contrario, eseguire il punto 1.



4. Verificare che lo smartphone sia connesso alla banda wifi 2,4GHz. Inserire la password del vostro router Wifi, NON deve contenere caratteri speciali e max. 30 caratteri.

5. Connessione in corso, la procedura può durare da 10 a 120 sec. in funzione dell'intensità del segnale Wifi.

6. Effettuata la connessione, il sensore apparirà sull'App. Confermare per proseguire.



Manutenzione e pulizia:

Oltre ai test settimanali, l'allarme richiede una pulizia una volta al mese per rimuovere polvere, sporco e detriti.

Utilizzare un aspirapolvere con la spazzola morbida, aspirare tutti i lati e le coperture del sensore fumo. Assicurarsi che tutte le prese d'aria siano prive di detriti.

IMPORTANTE:

- non tentare di rimuovere il coperchio per pulire l'interno. Ciò influirebbe sulla garanzia.
- Si consiglia di sostituire le batterie almeno una volta all'anno.

Nota: reinstallare nuovamente dopo la pulizia ed effettuare il Test dell'unità.

Riparazione

Attenzione: non tentare di riparare il dispositivo. Se l'apparecchio non funzionasse correttamente, contattare il rivenditore.

Procedure di sicurezza

Programmare un'azione immediata in caso d'allarme. Per prepararsi a tali eventi, sviluppare piani di fuga familiare, discuterli con tutti i membri della famiglia e sperimentarli regolarmente.

1: Esposti tutti al suono di un rilevatore di fumo e spiega cosa significa il suono.

2: Determina due uscite da ogni stanza e una via di fuga verso l'esterno da ciascuna uscita.

3: Insegnare a tutti i membri della famiglia a toccare la porta e utilizzare un'uscita alternativa quando la porta è calda.

4: Insegnare ai membri della famiglia a camminare carponi per rimanere al di sotto di fumi e gas pericolosi.

5: Determinare un luogo di incontro sicuro per tutti i membri all'esterno dell'edificio.

Cosa fare in caso d'incendio:

1: Non farsi prendere dal panico.

2: Lasciare l'edificio il più rapidamente possibile. Prima di aprirle, tocca le porte per sentire se sono calde. Utilizzare un'uscita alternativa, se necessario. Striscia lungo il pavimento e fermati per raccogliere qualsiasi cosa.

3: Incontrarsi in un luogo di incontro prestabilito fuori dall'edificio.

4: Chiama i vigili del fuoco fuori dall'edificio.

5: Non tornare all'interno di un edificio in fiamme. Aspetta l'arrivo dei vigili del fuoco.

Nota: queste linee guida ti aiuteranno in caso di incendio, tuttavia, per ridurre la possibilità che si verifichino incendi, praticare le norme di sicurezza e prevenire situazioni pericolose.

Problemi:

Problema	Azione
HEY SMOKE non suona durante il TEST	1: rimuovere HEY SMOKE dalla staffa. quindi Verificare che le batterie siano inserite correttamente. 2: sostituire il dispositivo.
HEY SMOKE emette un segnale acustico con il LED rosso lampeggiante una volta ogni 40 secondi.	Sostituire le due pile al sensore.
HEY SMOKE suona in modo diverso dal solito. Si avvia e si ferma.	Pulire il Sensore di fumo. Consultare la sezione manutenzione e pulizia".

Dove installare I Sensori di Fumo

· Per prima cosa è necessario installare il sensore di fumo nella camera da letto e nel corridoio. Se hai più camere da letto, è meglio installare un sensore per ognuna.

- Installa I sensori nella scala e in ogni piano.
- Fumo e calore si diffondono orizzontalmente dopo aver raggiunto il soffitto, quindi installare il sensore al centro del soffitto della stanza.
- Se non è fosse possibile installare l'allarme al centro del soffitto, cercare di rimanere a NON MENO di 50cm dall'angolo, considerata zona con scarso movimento d'aria e fumi. (vedi Fig. 1).
- Se la lunghezza della stanza supera i 10m, installare più sensori.
- Quando il soffitto è inclinato, è necessario installare l'allarme a NON MENO di 50cm dal punto più alto, considerata zona con scarso movimento d'aria e fumi. (vedi Fig. 2).

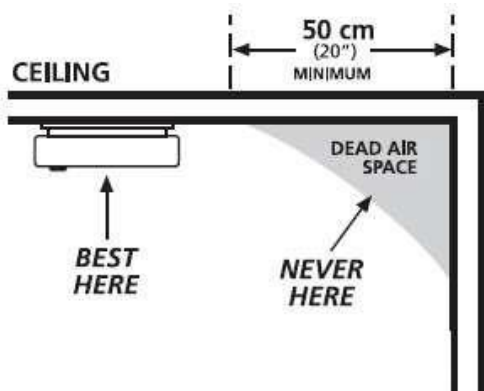


Fig. 1

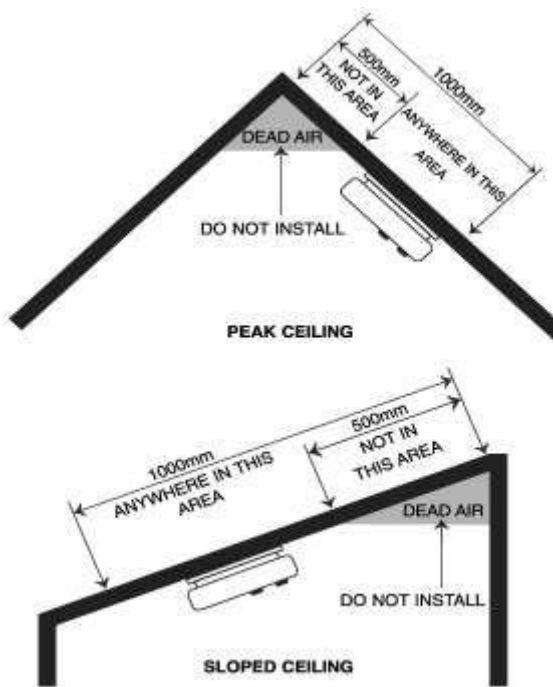


Fig. 2

Installazione:

- Inserire le 2 pile 1,5 AA rispettando la corretta polarità.

- Fissare la base del Sensore HEY SMOKE nel punto di installazione, praticando fori del diametro di 5 mm, ed utilizzando tasselli e viti in dotazione. (Fig.3).
- Posizionare il sensore sulla staffa e ruotare in senso orario,
- Test dell'allarme antincendio tramite il pulsante di test. L'allarme emetterà 3 brevi segnali acustici - pausa di 1,5 secondi, quindi rilasciare il pulsante.
- In caso di mancato funzionamento o segnali acustici, contattare il rivenditore.

AVVERTENZA:

Per evitare lesioni, questa unità deve essere fissata saldamente al soffitto in conformità con le istruzioni di installazione.

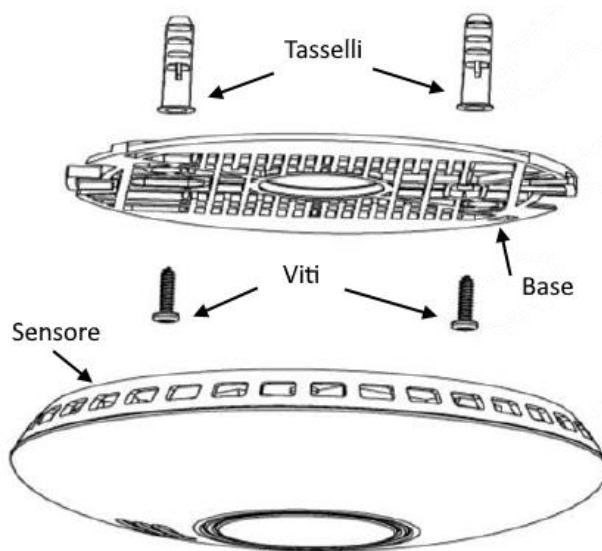
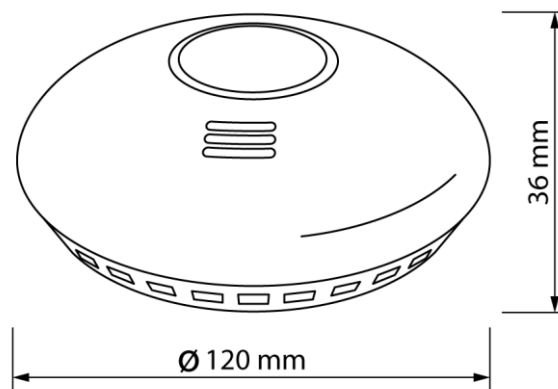


Fig. 3



Sul sito www.gbconline.it digitando nella finestra di ricerca il codice 67.6800.76, è possibile scaricare la scheda tecnica e il manuale d'uso

67.6800.76



DICHIARAZIONE DI CONFORMITÀ

Il fabbricante KON.EL.CO. S.p.A. - P.za Don Mapelli, 75-20099- Sesto San Giovanni MI- dichiara che il tipo di apparecchiatura radio: **Sensore Di Fumo Wifi, Modello HEY SMOKE, Cod. 67.6800.76, Marchio ISNATCH**, è conforme alla direttiva 2014/53/UE.

Il testo completo della dichiarazione di conformità UE è disponibile al seguente indirizzo Internet: www.gbconline.it

Alimentazione: 2 Pile 1,5V tipo AA

Massima emissione radio: 19,91dBm

Versione firmware: 1.1.0

Made in China



INFORMAZIONE AGLI UTENTI

IT - Il simbolo del cassonetto barrato riportato sulla apparecchiatura indica che il prodotto alla fine della propria vita utile deve essere raccolto separatamente dagli altri rifiuti. L'utente dovrà, pertanto, conferire l'apparecchiatura integra dei componenti essenziali giunta a fine vita agli idonei centri di raccolta differenziata dei rifiuti elettrici ed elettronici, oppure riconsegnarla al rivenditore al momento dell'acquisto di nuova apparecchiatura di tipo equivalente (senza ulteriore acquisto, se di dimensioni inferiori a 25cm). Lo smaltimento abusivo del prodotto da parte dell'utente comporta l'applicazione delle sanzioni amministrative di cui al Decreto Legislativo N. 49 del 14 Marzo 2014.



Il prodotto funziona con batterie che rientrano nella direttiva europea 2013/56/EU e che non possono essere smaltite con i normali rifiuti domestici. Informarsi sulle direttive locali relative alla raccolta differenziata delle batterie: Un corretto smaltimento permette di evitare conseguenze negative per l'ambiente e la salute.

© 2019 Kon.El.Co all rights reserved.

© 2018 Google LLC All rights reserved;

Apple, the Apple logo, and the App Store are trademarks of Apple Inc., registered in the U.S. and other countries and regions.

Hey Smart is not created by, affiliated with, or supported by Google Inc.

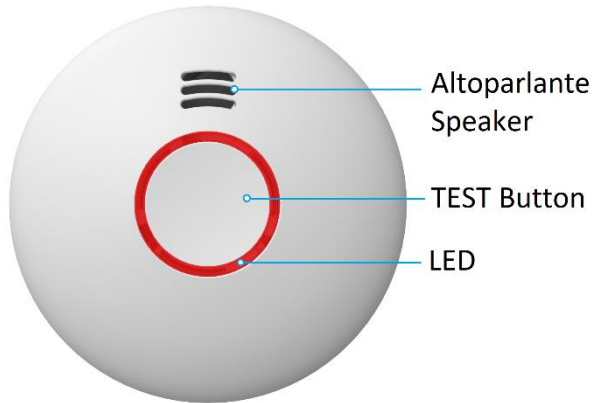
Kon.El.Co. S.p.A.

20099 Sesto San Giovanni (Mi) – Italy

Smoke and Heat Detector WIFI 2,4GHz

Cod. 67.6800.76

Thank you for purchasing our Wifi smoke and heat detector. Please read the user manual carefully and keep it for future reference.



Technical features

Power supply: 2 * 1.5V AA alkaline batteries

Absorption: <6uA (standby), <1200mA (alarm)

Alarm sound level:> 85dB (A) at 3 meters.

Smoke sensitivity: 0.108-0.141dB / m

Heat Sensitivity / Temperature Sensor: 54-70 °C

Warning mode on Smoke Alarm:

Bip 0.5s - pause 0.5s - Bip 0.5s - pause 0.5s - Bip 0.5s - pause 1.5s, with flashing red LED.

Heat Alarm Warning Mode:

Bip 0.2s - pause 0.1s, with flashing red LED

Wifi frequency: 2.412: 2.472GHz

Dimensions: Diam. 120 * 36mm

Description

HEY SMOKE is a photoelectric smoke detector powered by two AA alkaline batteries. Photoelectric technology confers greater sensitivity to the detection of slow fire fires, with dense, black smoke, characterized by little heat and which can burn for hours before generating flames. HEY SMOKE does not contain material dangerous for the environment.

This sensor can be installed in any room (excluding the bathroom) and in any other area of the house that allows occupants to hear the sound generated in the event of an alarm. respond to the alarm sound. To ensure minimum protection, it is recommended to install a sensor in the corridor, between the living area and the sleeping area.

Position HEY SMOKE as close as possible to the living areas and verify that the alarm is audible when the premises are occupied.

Installation examples

House with only ground floor:

Install a smoke detector on the ceiling inside each room and in the corridor. If the corridor is more than 10 meters long, install a smoke detector at each end. If there is a basement: install a smoke detector on the basement ceiling in the lower part of the stairwell.

Multi-storey house: Install a smoke detector on the ceiling inside each room and in the corridor, as indicated above. In the stairwell, install a sensor on the ceiling of each floor.

Important safety information

- The test button checks the functionality of the sensor. Do not use other test methods. To ensure the correct functioning of the system, perform the test every week.
- In the event of an alarm, open the windows or ventilate the air around the smoke alarm to silence it. Do not remove the batteries in order not to eliminate the protection given by the sensor.
- The installation must be carried out in compliance with local regulations.
- HEY SMOKE has been designed for use inside a home. In multi-family buildings, each individual housing unit should have a dedicated fire alarm. Do not install in non-residential buildings. This smoke detector does not replace a complete alarm system.
- Install a smoke detector in every room and on every level of the house. Smoke may not reach the sensor if triggered in a remote part of the house, on another level, in a chimney, on the roof or on the other side of a closed door, A smoke sensor will readily detect a fire only in the area or in the room where it was installed.
- The audible alarm is loud enough to warn people of potential danger. However, there may be some circumstances in which a family member may not hear the alarm (e.g. external or internal noise, drug or alcohol use, hearing problems ...). Anyone who hears the alarm sound is required to act quickly to reduce the risk of damage, injury or death that may result from a fire. If a family member has hearing problems, install special fire alarms equipped with lights or vibrating devices to alert occupants.
- This smoke detector is designed to provide reporting of a developing fire. However, many fires are rapid, explosive, intentional or caused by negligence. Under these circumstances, smoke may not generate a sensor alarm extremely QUICKLY to ensure a safe escape.
- Fire alarms still have limits. This smoke detector is not foolproof; can be considered a valid instrument but cannot constitute an absolute guarantee for the protection of lives or property. It is necessary to check the alarm weekly and replace the unit every 10 years.

Where the sensor must NOT be installed

- 1: Near appliances or areas where normal combustion occurs regularly (kitchens, near ovens, water heaters). In these cases, use a specific smoke detector for these areas.
- 2: In areas with high humidity, such as bathrooms, near dishwashers or washing machines. Install the sensor at least 3: 4m away from these areas.
- 3: Near ventilation vents of air conditioners or the vents of a heating system. Install at least 3m from these areas. The air could move the smoke away from the detector, negating the protection function.
- 4: In rooms where temperatures can drop below 0 ° C or above 40 ° C
- 5: In extremely dusty, dirty or insect-infested areas, particles interfere with the operation of the smoke sensor.

Battery powered

Use 2*1,5V AA alkaline batteries

Battery replacement:

- 1: turn the sensor body counterclockwise and remove the sensor body from the bracket.
- 2: remove the exhausted batteries from the compartment.
- 3: insert the new batteries respecting the correct polarity.
- 4: position the sensor body on the bracket and turn clockwise.
- 5: press the Test button to check the functioning of the smoke sensor. The device will emit 3 short beeps. If no sound is emitted: A- check the correct insertion of the batteries, B- the sensor is defective.

LED Indicator

- 1: When HEY SMOKE is operating normally, the red LED flashes once every 40 seconds.
- 2: In case of low battery, HEY SMOKE will emit a "chirping" and the red LED will flash 1 time every 40 seconds.
- 3: In the event of an anomaly, HEY SMOKE will emit a "twitter" every 40 seconds.
- 4: When HEY SMOKE works in silent mode, the red LED flashes once every 8 seconds.

Note: The "chirping" emitted 1 time every 40 seconds, can be temporarily suspended for 8 hours, by pressing the Test button. In this condition, HEY SMOKE can still perform the function of Smoke detector.

Silent Alarm Mode

When HEY SMOKE generates an alarm, pressing the Test button pauses the system for about 10 minutes. The red LED will flash once every 8 seconds, indicating that the smoke sensor is operating in silent mode.

** In a kitchen, the combustion particles produced during cooking can generate an alarm if the sensor is too close. Using the fan on an extractor hood (non-recirculating type) will help to remove these particles from the kitchen. In such situations, Silent Alarm Mode could be extremely useful.

The Silent Alarm Mode stops automatically after about 10 minutes, generating an alarm if combustion particles are still present

HEY SMOKE sensor TEST

Test each smoke detector to make sure it works properly.

- 1: do not use an open flame to test the alarm.
- 2: take a test every week and on return from vacation.
- 3: During the test, keep an arm's distance from the sensor.
- 4: press the test button for at least 5 seconds. HEY SMOKE will emit 3 short beeps and a 1.5 second pause. Release the button.

DANGER: if HEY SMOKE rings without pressing the Test button, it means that the sensor has detected smoke,

THE ALARM REQUIRES YOUR ATTENTION AND IMMEDIATE INTERVENTION.

Wireless management

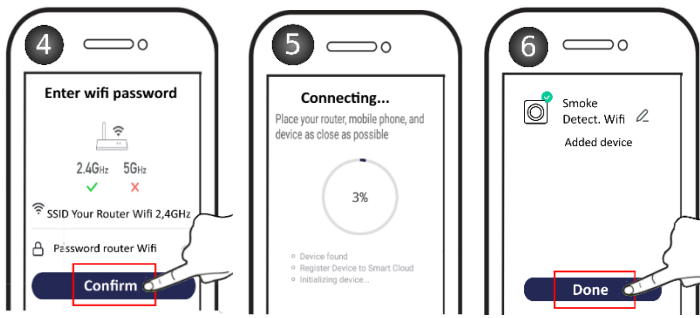
Absorption in transmission: <450mA.

Connect your smartphone to the **2,4GHz Wifi router**, download the HEY SMART app and register a user account, using your email address.

1. Put the HEY SMOKE sensor in learning mode. Press the button 3 times in close sequence. The LED indicator will blink quickly.
2. Select + and then **Protection sensor > Smoke Detector WIFI**
3. If the sensor indicator is flashing, confirm. If not, perform step 1



4. Check that the smartphone is connected to the 2.4GHz wifi band. Enter the password of your Wifi router, it MUST NOT contain special characters and max. 30 characters.
5. Connection in progress, the procedure can last from 10 to 120 sec. depending on the strength of the Wifi signal.
6. Once connected, the SMOKE sensor will appear on the App. Confirm to continue.



Note: repeat the same process with all Smoke Detectors you have on hand.

Maintenance and cleaning

In addition to the weekly tests, the alarm requires cleaning once a month to remove dust, dirt and debris.

Use a vacuum cleaner with a soft brush, vacuum all sides and covers of the smoke sensor. Make sure all air vents are free of debris.

IMPORTANT:

- Do not attempt to remove the cover to clean the inside. This would affect the warranty.
- It is recommended to replace the batteries at least once a year.

Note: Reinstall again after cleaning and test the unit.

Repair

Warning: do not attempt to repair the device. If the appliance does not work properly, contact the dealer.

Security procedures

Schedule immediate action in case of alarm. To prepare for these events, develop family escape plans, discuss them with all family members, and experiment with them regularly.

- 1: Expose everyone to the sound of a smoke detector and explain what sound means.
- 2: Determine two exits from each room and one escape route outward from each exit.
- 3: Teach all family members to touch the door and use an alternative exit when the door is hot.
- 4: Teach family members to walk on all fours to stay below dangerous fumes and gases.
- 5: Determine a safe meeting place for all members outside the building.

What to do in case of fire

- 1: Don't panic.
- 2: Leave the building as quickly as possible. Before opening them, touch the doors to see if they are hot. Use an alternative exit if necessary. Crawl across the floor and stop to pick up anything.
- 3: Meet at a pre-arranged meeting place outside the building.
- 4: Call the firefighters outside the building.

5: Don't go back inside a burning building. Wait for the fire brigade to arrive.

Note: These guidelines will help you in the event of a fire, however, to reduce the possibility of fires, practice safety rules and prevent dangerous situations.

Troubleshooting

Problem	Action
HEY SMOKE does not sound during the TEST	1: remove HEY SMOKE from the bracket. then Check that the batteries are inserted correctly.
HEY SMOKE beeps once with the red LED flashing once every 40 seconds.	2: replace the device.
HEY SMOKE sounds different than usual. It starts and stops.	Clean the Smoke Sensor. See the section "Maintenance and cleaning".

Where to install Smoke Sensors

• First you need to install the smoke sensor in the bedroom and in the corridor. If you have multiple bedrooms, it is best to install one sensor for each.

Install the sensors on the staircase and on each floor.

• Smoke and heat spread horizontally after reaching the ceiling, then install the sensor in the center of the room ceiling.

If it is not possible to install the alarm in the center of the ceiling, try to stay NO LESS than 50cm from the corner, considered an area with little air and smoke movement. (see Fig. 1).

• If the length of the room exceeds 10m, install multiple sensors.

• When the ceiling is inclined, it is necessary to install the alarm NOT LESS than 50cm from the highest point, considered an area with little air and smoke movement. (see Fig. 2).

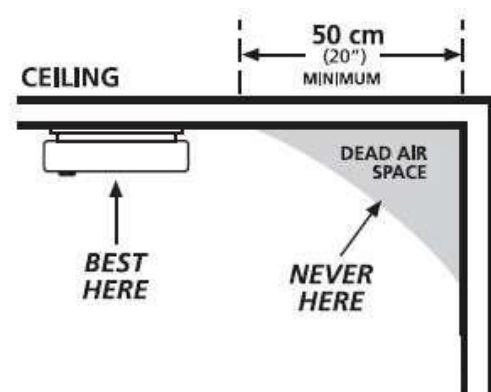


Fig. 1

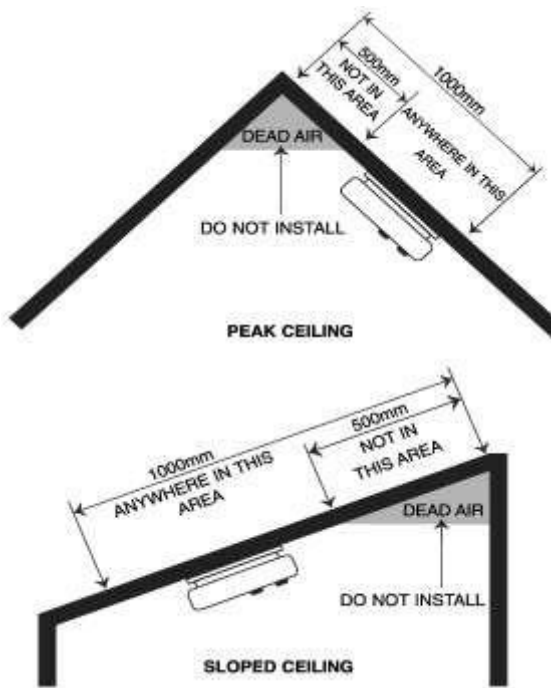


Fig. 2

Installation:

- Insert the 2 * 1.5 AA batteries respecting the correct polarity.
- Fasten the base of the HEY SMOKE sensor at the installation point, drilling holes with a diameter of 5 mm, and using the plugs and screws supplied. (Fig.3).

Place the sensor on the bracket and turn it clockwise,

- Fire alarm test via the test button. The alarm will emit 3 short beeps - 1.5 second pause, then release the button.
- In the event of malfunction or acoustic signals, contact your dealer.

WARNING:

To avoid injury, this unit must be securely attached to the ceiling in accordance with the installation instructions.

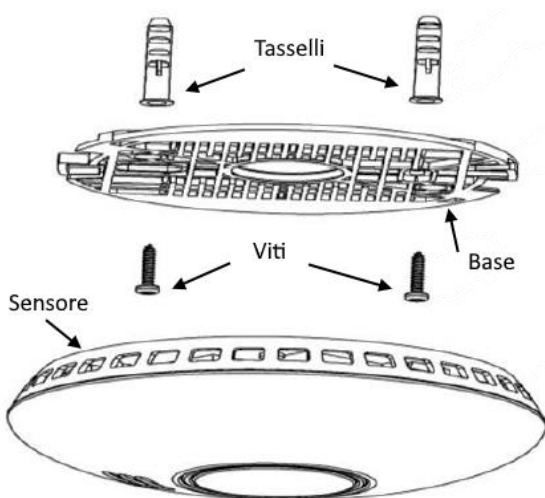


Fig. 3

You can download the data sheet and the user manual, On the website www.gbconline.it by typing the code 67.6800.76 in the search window

67.6800.76



DECLARATION OF CONFORMITY

The manufacturer KON.EL.CO. S.p.A. - P.za Don Mapelli, 75-20099- Sesto San Giovanni MI- declares that the type of radio equipment: **Wifi Smoke Sensor, Model HEY SMOKE, Cod. 67.6800.76, ISNATCH mark**, complies with directive 2014/53 / EU. The full text of the EU declaration of conformity it is available at the following Internet address: www.gbconline.it

Power supply: 2 * 1.5V AA batteries

Operating frequency: 2.412 - 2.472GHz

Maximum radio emission: 19,91dBm

Firmware version: 1.1.0



Made in China



INFORMATIONS FOR USER

EN- At the end of its life, the device has to be separated from the other waste. Consign the device and all its components together to a center of electronical and electrotechnical waste recycling center, designated by your local authorities.



The product works with batteries that fall under the European directive 2013/56 / EU and that cannot be disposed of with normal domestic waste. Find out about the local directives relating to the separate collection of batteries: Correct disposal avoids negative consequences for the environment and health.

© 2019 Kon.El.Co all rights reserved.

© 2018 Google LLC All rights reserved;

Apple, the Apple logo, and the App Store are trademarks of Apple Inc., registered in the U.S. and other countries and regions.

HeySmart is not created by, affiliated with, or supported by Google Inc.

Kon.El.Co. S.p.A.

Piazza Don Mapelli, 75

20099 Sesto San Giovanni (Mi) – Italy